

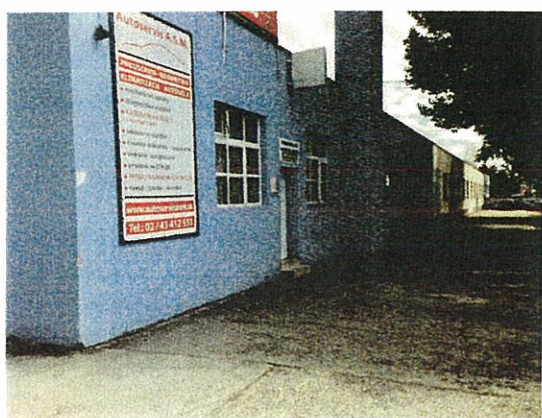
Juhozápadné priečelie.



Vyústenie kanalizácie v priečelí.



Okno.

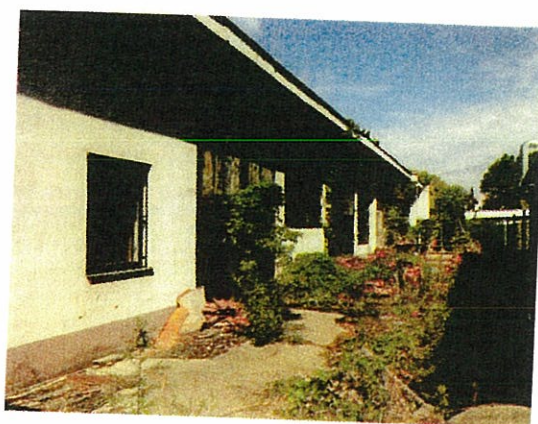


Juhovýchodné priečelie.

Severozápadné priečelie.



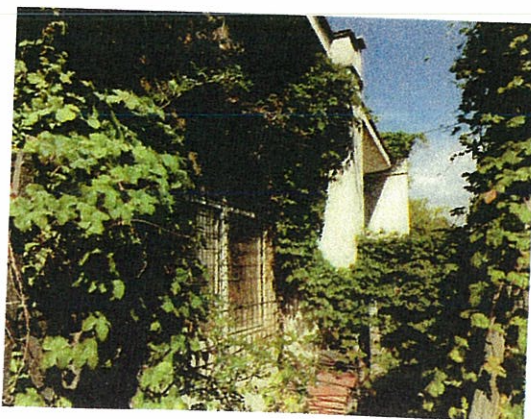
Severovýchodné priečelie.



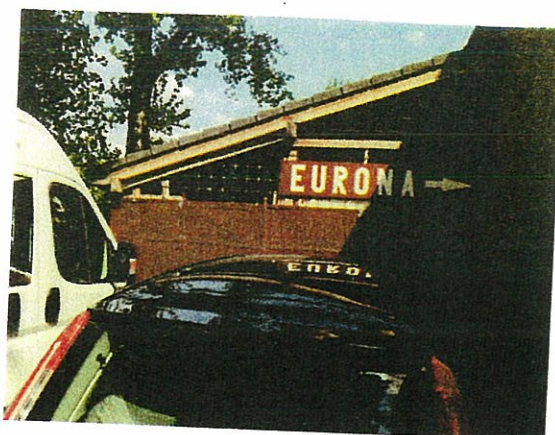
Sverozápadné priečelie – zadná časť.



Severovýchodné priečelie – zadná časť.



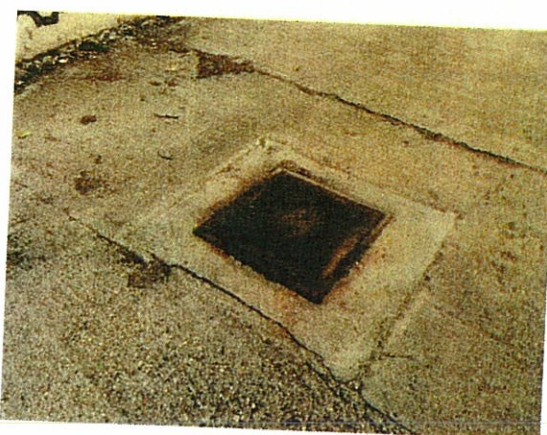




Prístrešok.



Oplotenie.



Vodomerná šachta.



Prípojka plynu.

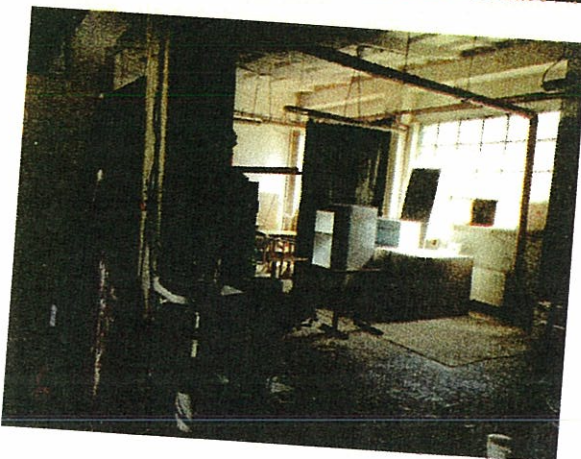
Sklad.



Dielne – stolárska výroba.



Dielne – stolárska výroba.



Dielne – zatekanie strechy.





Dielne – kancelária.



Dielne strecha nad soc. zariadeniami.



Sociálne zariadenia.



Sociálne zariadenia – porucha izolácie proti vode.



Chodby – porucha izolácie proti vode.



Chodba – zatekanie zo strechy.



Chodba – porucha izolácií proti vode.



Chodba – interiér.

